

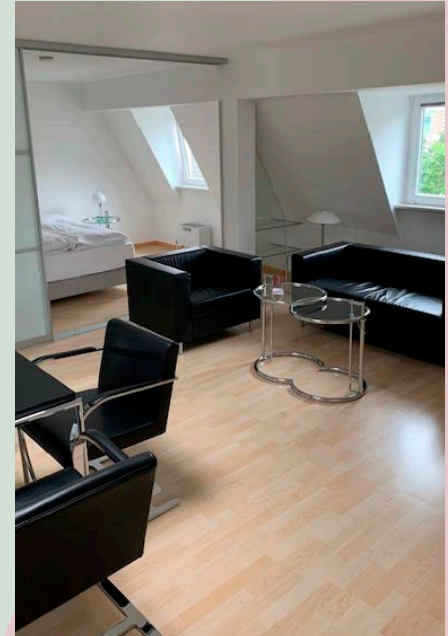
# MAVO Esslingen

## Bahnhofstraße 32

### 73728 Esslingen



**MAVO**  
HOSPITALITY



Bitte beachten Sie, dass dies Fotos von Beispielapartments sind.

## Double Modern

### Apartment

Moderne, komfortable, wohnliche 2-Zimmerapartments mit 50 m<sup>2</sup> in exponierten Lagen in Esslingen, mit hochwertiger & bequemer Designmöblierung in Echtleder, Laminat- oder Parkettböden, komplett ausgestatteten LEICHT Küchen, separatem Schlafbereich mit exklusiven TRECA Betten.

### Ausstattung

Alle Apartments verfügen über eine eigene Klingel sowie einen Briefkasten und sind mit Geschirr, Besteck, Gläsern, Handtüchern, Bettwäsche, TV, Telefon, Kaffeemaschine, Wasserkocher, Staubsauger etc. ausgestattet. Waschmaschine sowie Trockner befinden sich im Gebäude. Ein Aufzug ist vorhanden.

### Preise pro Nacht

#### inklusive 14-tägiger Reinigung ab 29 Nächten

ab 3 Nächten:	88,- €
ab 7 Nächten:	78,- €
ab 29 Nächten:	60,- €

### Kautions

ab 7 Nächten:	600,- €
ab 29 Nächten:	1.200,- €

Die Preise verstehen sich inkl. Nebenkosten & gesetzlicher Mehrwertsteuer, zzgl. Kautions.

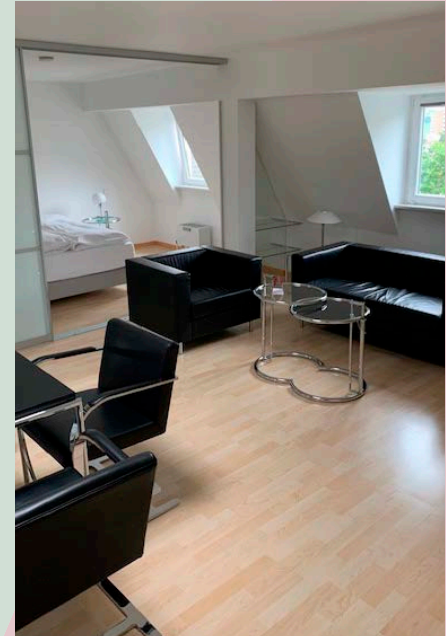
# MAVO Esslingen

## Bahnhofstraße 32

### 73728 Esslingen



**MAVO**  
HOSPITALITY



Please note that these photos are examples of flats.

## Double Modern

### Apartment

Modern, comfortable, cosy 2-bedroom flats with 50 m<sup>2</sup> in exposed locations in the heart of Esslingen, with high-quality & comfortable design furniture in genuine leather, vinyl floors, fully equipped LEICHT kitchens, separate sleeping area with exclusive TRECA beds.

### Facilities

All flats have their own doorbell and letterbox and are equipped with crockery, cutlery, glasses, towels, bed linen, flat screen TV, kettle, Hoover, etc. A lift is available in the building and allows easy access to all floors.

Washing machines and dryers are located in the building. A lift is available.

### Prices per night

#### including 14-day cleaning from 29 nights

from 3 nights:	88,- €
from 7 nights:	78,- €
from 29 nights:	60,- €

### Deposit

from 7 nights:	600,- €
from 29 nights:	1.200,- €

Prices include service charges & statutory VAT, excluding security deposit.

**MAVO Esslingen**

Berliner Straße 29 · 73728 Esslingen · +49 711 939 33 32 · hello@mavo-hospitality.de

**Betreiber-gesellschaft** BÜROMA-APART Apartmentvermietung GmbH · Berliner Straße 29 · 73728 Esslingen